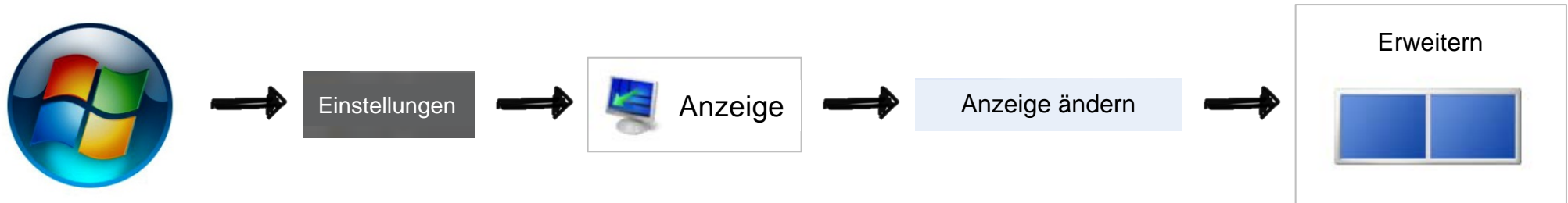
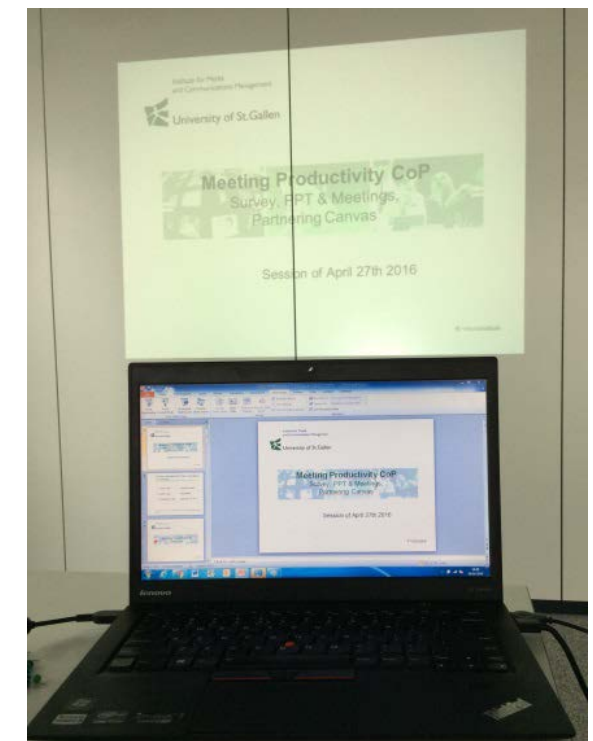
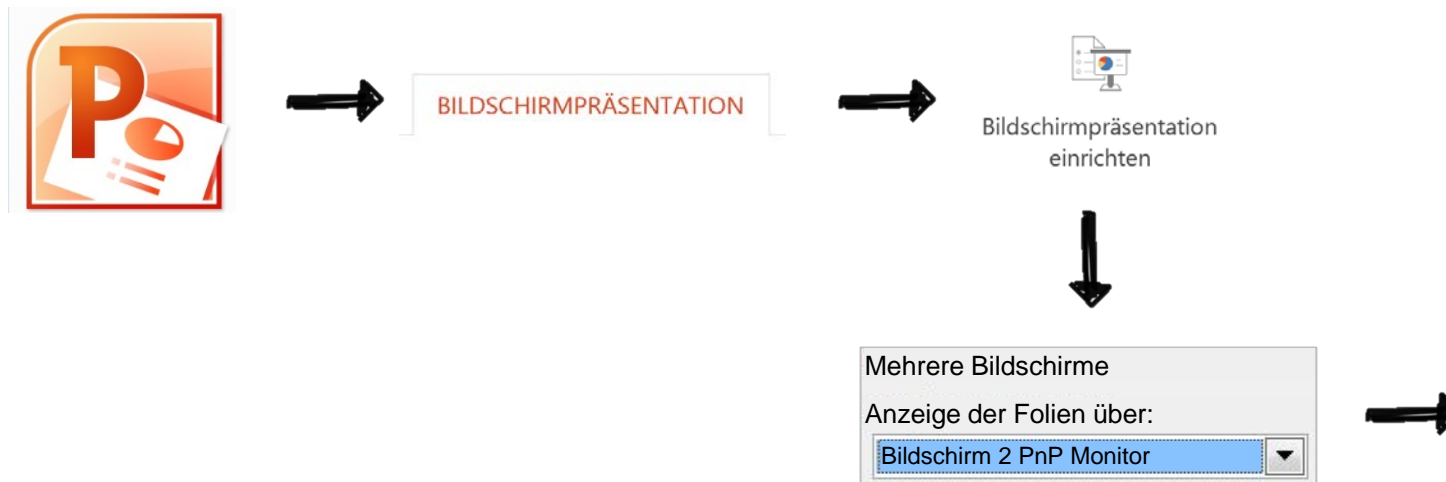


Anleitung: Gleichzeitiger Gebrauch von Präsentier- und Editier-Modus in PowerPoint

Zuerst stellen Sie die Bildschirm-Anzeige so ein, dass Ihr Laptop und der Projektor auf zwei Bildschirmen dargestellt werden. Verwenden Sie die folgende Abfolge von Klicks:



Dann können Sie Ihre Präsentation in PowerPoint so einstellen, dass der Projektor die Folien im Vollbildschirm-Modus anzeigt während Sie auf Ihrem Laptop die Folien im Editiermodus verwenden können (siehe Bild). Verwenden Sie die folgende Abfolge von Klicks:



So sollte es aussehen!